

PER TUTTI GLI UTENTI DELLA SEDE DI VIA CREMONA, 99-BS

NORME COMPORTAMENTALI DEGLI UTENTI CONOSCERE E GESTIRE LE EMERGENZE

Scopo di queste note è fornire succinte e chiare indicazioni sul comportamento da tenere in caso di emergenza e di evacuazione. La possibilità che si verifichi una situazione di pericolo che renda necessaria l'evacuazione parziale o totale dell'edificio scolastico può manifestarsi per le cause più disparate. Gli eventi che potrebbero richiedere tale procedura sono generalmente i seguenti: incendi che si sviluppano all'interno della scuola, evento sismico, emergenza tossico nociva.

Sono state affisse nei corridoi della scuola le planimetrie indicanti le uscite di emergenza, le vie di fuga, i punti di raccolta fissati. Si raccomanda di familiarizzare con queste indicazioni per individuare e memorizzare la via di fuga appropriata da ogni ambiente dell'istituto. La conoscenza del tragitto e del comportamento da tenere permette di affrontare la situazione di pericolo con atteggiamento razionale e corretto, consentendo un'azione pianificata di spostamento da un luogo pericoloso ad un luogo sicuro.

PROCEDURE DA SEGUIRE IN CASO DI INCENDIO

1

Al suono della campana di emergenza è necessario:

- RESTARE CALMI, SONO PRESENTI IN SEDE PERSONE ADDESTRATE PER GESTIRE LE EMERGENZE;
- SOSPENDERE IL LAVORO;
- EVACUARE IMMEDIATAMENTE FINO AL CORTILE ESTERNO LE ZONE E I LOCALI CONTIGUI AL LUOGO DELL'INCIDENTE;
- EVACUARE UTILIZZANDO UNICAMENTE LE SCALE E NON GLI ASCENSORI CHE NON SONO UTILIZZABILI IN CASO DI INCENDIO

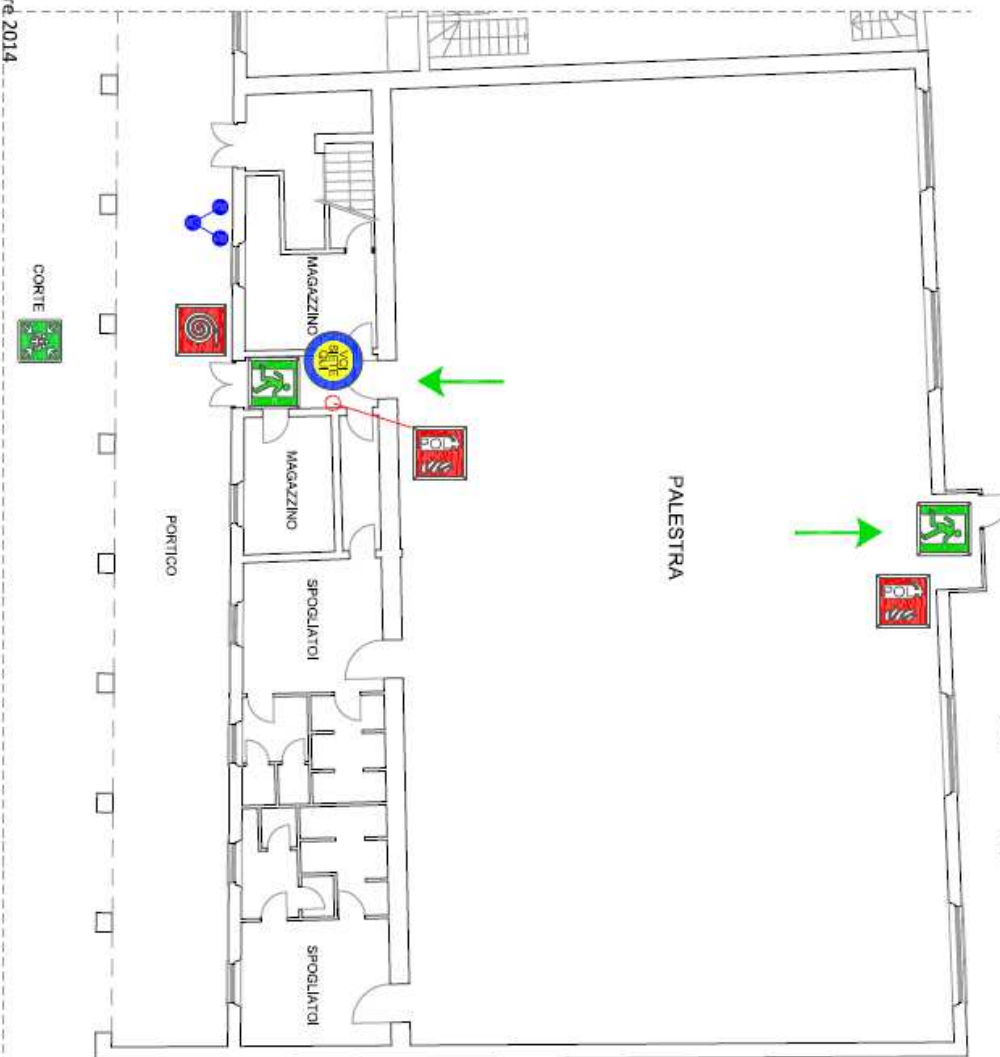




- L'ASSISTENZA ALLE PERSONE **DIVERSAMENTE ABILI** IN CASO DI EMERGENZA VERRÀ GESTITA DAI BIDELLI.

I PERCORSI DI ESODO DA SEGUIRE SONO RIASSUNTI NELLE PLANIMETRIE SEGUENTI:

Piano Terra
Revisione Settembre 2014



PIANO DI EMERGENZA

(D.Lgs. 81/08 e D.M. 10/03/98)

"Gruppo Foppa" - Via Cremona, 99 Brescia

Numeri Utili

115 => Vigili del Fuoco
112 => Carabinieri
118 => Emergenza Sanitaria
113 => Soccorso pubblico di emergenza

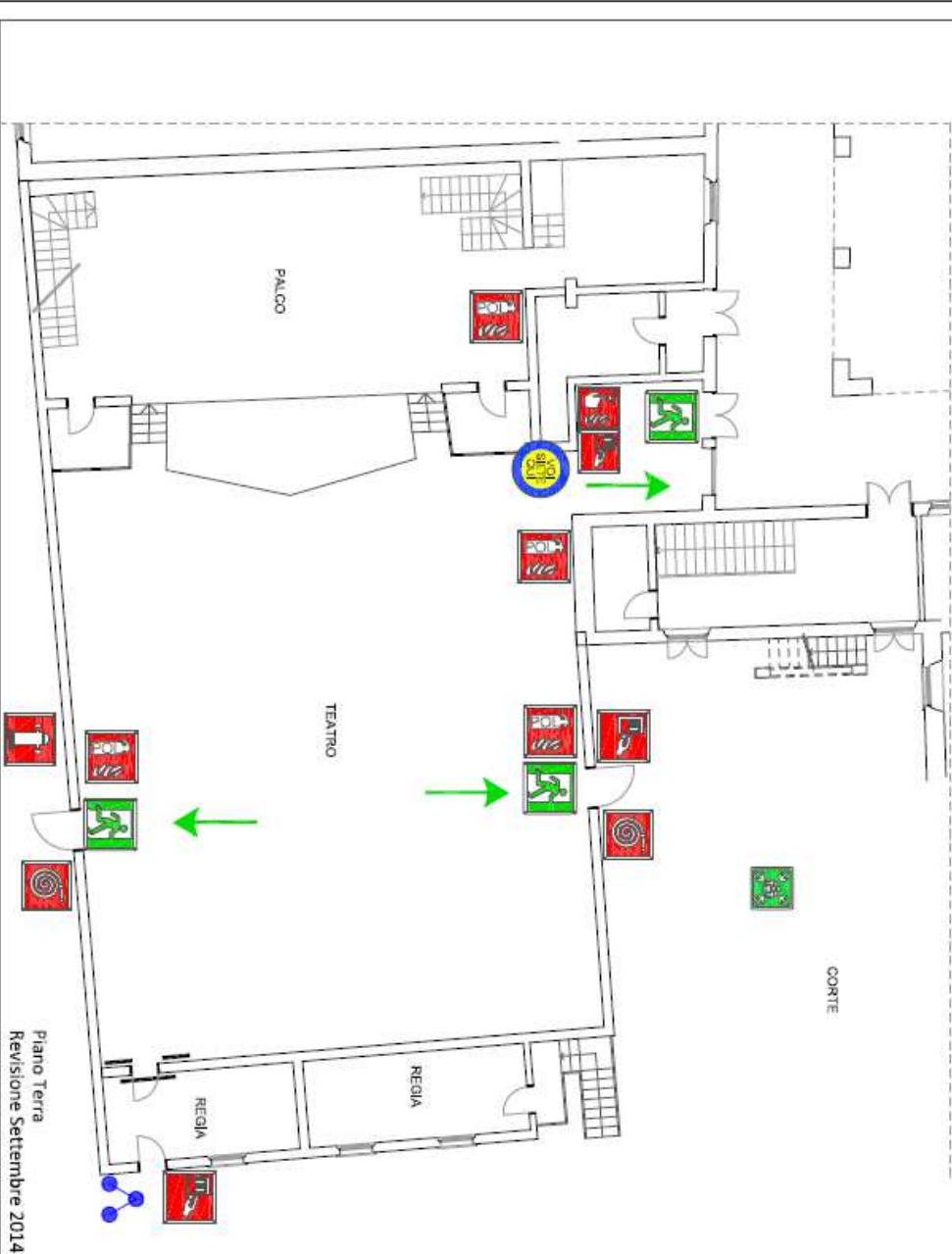
NON usare l'ascensore in caso di incendio

Uscite di Emergenza	
Percorso di uscita orizzontale	
Estintore a polvere	
Idrante	
Attacco moltipompa	
Punto di Raccolta	

PIANO DI EMERGENZA

(D.Lgs. 81/08 e D.M. 10/03/98)

"Gruppo Foppa" - Via Cremona, 99 Brescia



Piano Terra
Revisione Settembre 2014

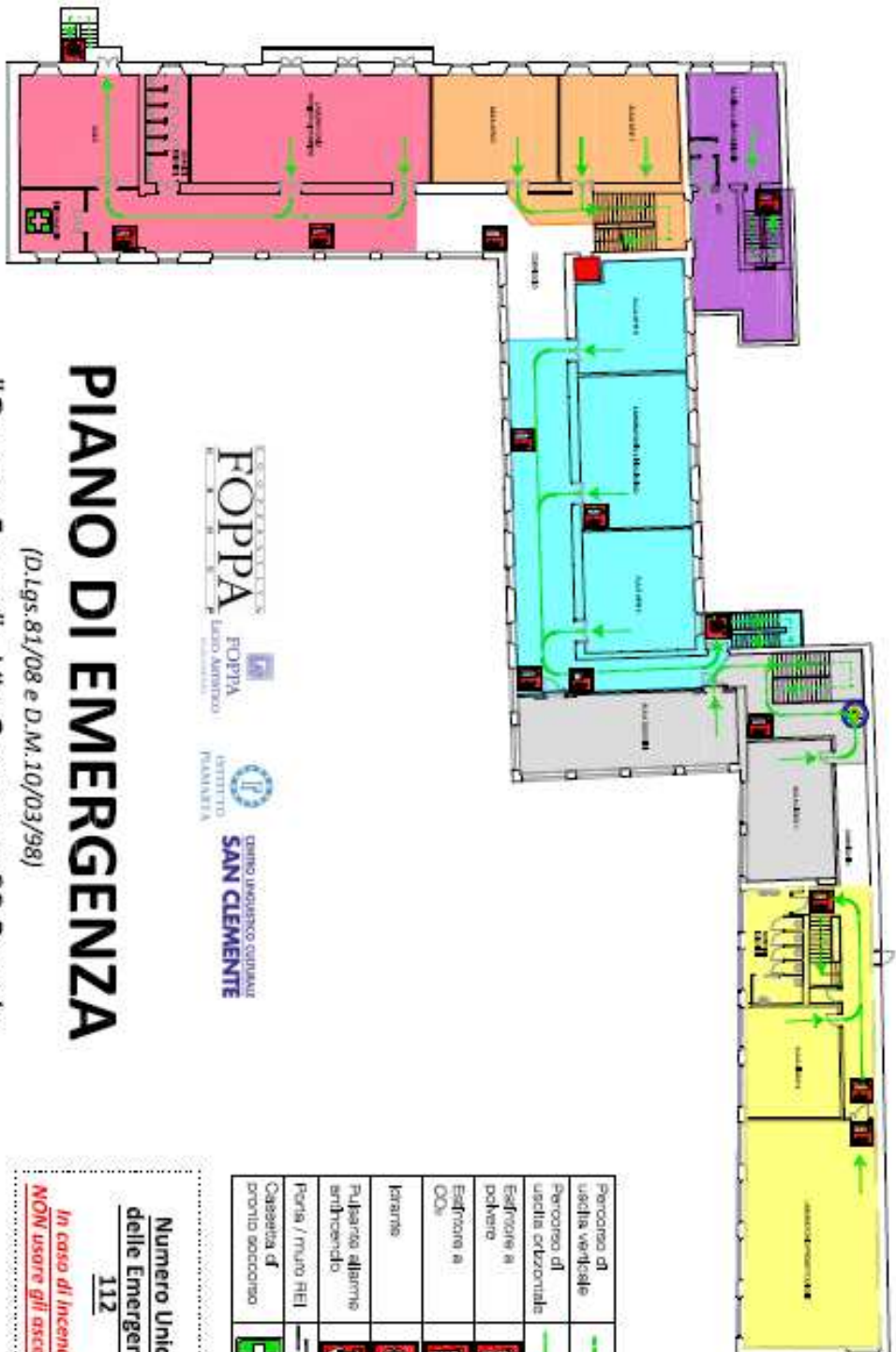
Numeri Utili
115 => Vigili del Fuoco
112 => Carabinieri
118 => Emergenza Sanitaria
113 => Soccorso pubblico di emergenza
NON usare l'ascensore in caso di incendio

Uscite di Emergenza	
Percorso di uscita orizzontale	
Estintore a polvere	
Idrante	
Idrante sottosuolo	
Pulsante allarme antincendio	
Pulsante di sgancio	
Attacco multipompa	
Porta REI	
Punto di Raccolta	

SMAO CONSULENZA

SMAO CONSULENZA S.R.L.
Consulenza Formative, Progettazione, Sicurezza
Membro del Istituto Centro di Formazione
7 VIA C. C. (021213084)
TEL. 02 589914 - Fax 02 772013
www.smao.it - smaoconsulenza@tin.it

Revisione Giugno 2015



PIANO DI EMERGENZA

(D.Lgs. 81/08 e D.M. 10/03/98)

"Gruppo Foppa" - Via Cremona, 99 Brescia

Piano PRIMO

FOPPA
LICEO ARTISTICO

CENTRO LINGUISTICO CULTURALE
SAN CLEMENTE

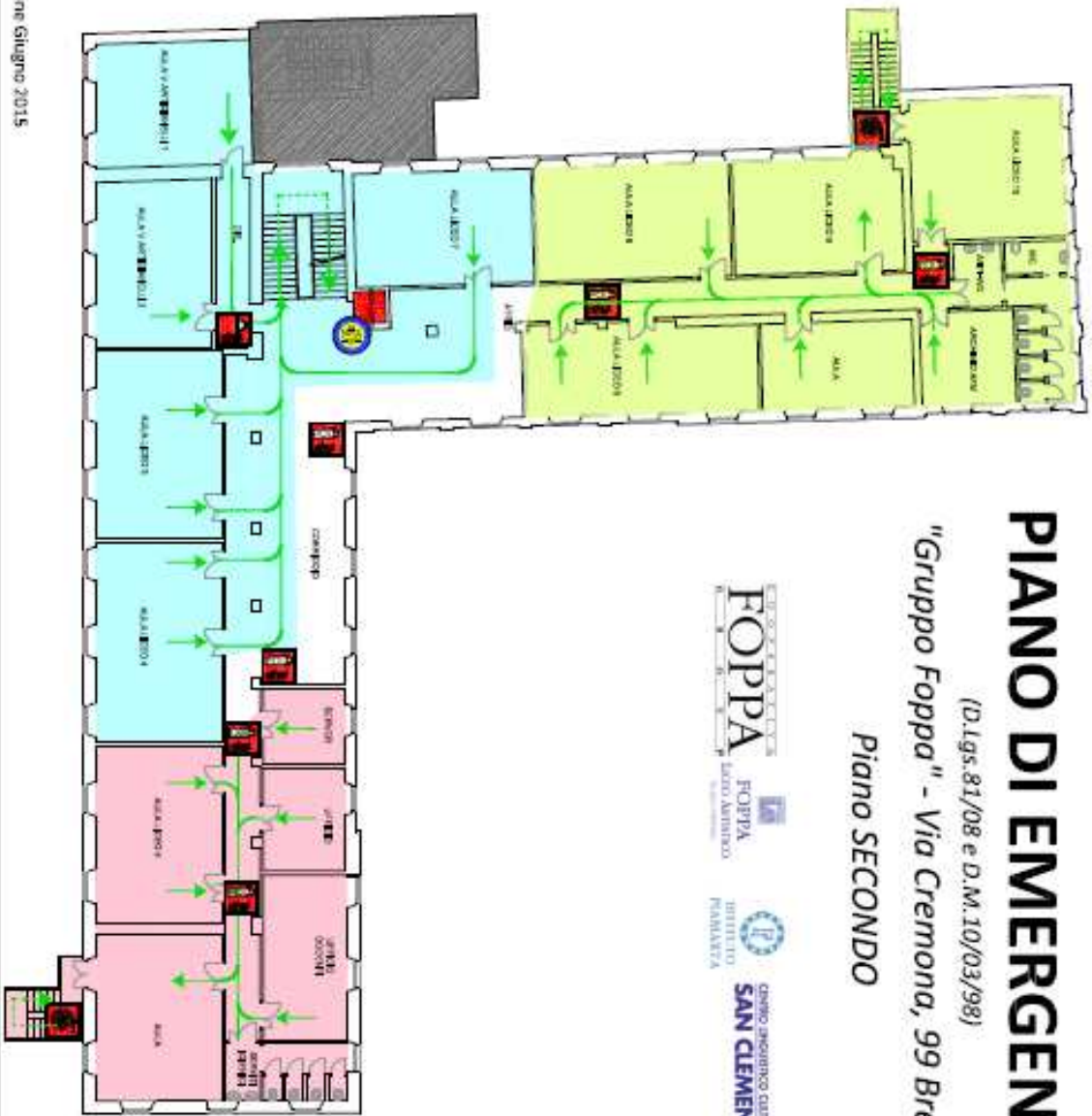
Pericolo di uscita verticale	↓
Pericolo di uscita orizzontale	↓
Esfiltrazione al pavimento	↓
Esfiltrazione ai OO ^o	↓
Incendio	
Pulsante allarme antincendio	
Porta / muro FRI	
Cassaforte di pronto soccorso	

Numero Unico delle Emergenze
112

**In caso di incendio
NON usare gli ascensori**

SMAO SMAO CONSULTING S.r.l.
Consulenza e servizi per la sicurezza
73017 CE (Benevento)
Tel. 0824 811111 - Fax 0824 811122
www.smaoconsulting.it

Revisione Giugno 2015



PIANO DI EMERGENZA

(D.Lgs.81/08 e D.M.10/03/98)

"Gruppo Foppa" - Via Cremona, 99 Brescia

Piano SECONDO



Percorso di uscita verticale	→
Percorso di uscita orizzontale	→
Estintore a polvere	
Estintore a CO ₂	
Idrante	
Attrezzature antincendio	
Cassette di pronto soccorso	

Numero Unico delle Emergenze
112

In caso di incendio NON usare gli ascensori

SMAO CONSULENZA
SMAO CONSULENZA s.r.l.
Consulenza Edilizia, Progettazione e Sicurezza
P. IVA 07 2112329030 - Tel. 030 318111 - Fax 030 311181
www.smaoconsulenza.it

PIANO DI EMERGENZA

(D.Lgs.81/08 e D.M.10/03/98)

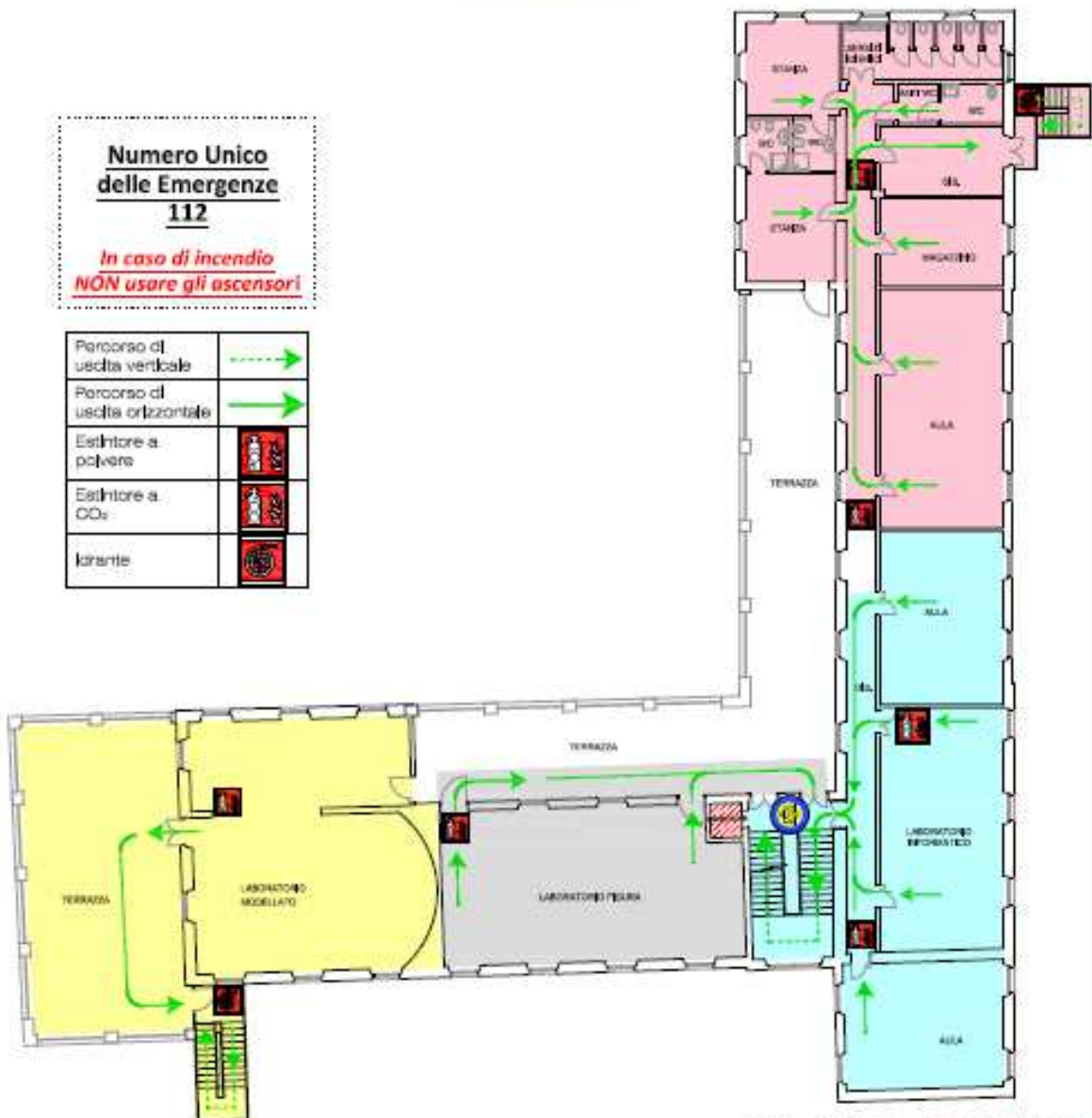
"Gruppo Foppa" - Via Cremona, 99 Brescia

Piano TERZO

**Numero Unico
delle Emergenze**
112

*In caso di incendio
NON usare gli ascensori!*

Percorso di uscita verticale	
Percorso di uscita orizzontale	
Estintore a polvere	
Estintore a CO ₂	
Idrante	



NORME DI COMPORTAMENTO IN CASO DI TERREMOTO

Se ci si trova in luogo chiuso:

- MANTENERE LA CALMA
- NON PRECIPITARSI FUORI DALL'EDIFICIO.
- RESTARE IN AULA E RIPARARSI SOTTO UN TAVOLO, SOTTO L'ARCHITRAVE DELLA PORTA O VICINO AI MURI PORTANTI
- ALLONTANARSI DALLE FINESTRE, PORTE CON VETRI, ARMADI PERCHÉ CADENDO POTREBBERO FERIRE
- SE CI SI TROVA NEI CORRIDOI, IN BAGNO O NEL VANO SCALE, RIENTRARE IN AULA O IN QUELLA PIU' VICINA
- DOPO IL TERREMOTO, ALL'ORDINE DI EVACUAZIONE, ABBANDONARE L'EDIFICIO SENZA USARE L'ASCENSORE E RICONGIUNGERSI CON GLI ALTRI COMPAGNI DI CORSO NELLA ZONA DI RACCOLTA ASSEGNATA

Se ci si trova all'aperto:

- ALLONTANARSI DALL'EDIFICIO, DAGLI ALBERI, DAI LAMPIONI E DALLE LINEE ELETTRICHE PERCHÉ POTREBBERO CADERE E FERIRE
- CERCARE UN LUOGO DOVE NON SI HA NULLA SOPRA DI SÉ; SE NON SI TROVA CERCARE RIPARO SOTTO QUALCOSA DI SICURO (ES. UNA PANCHINA)
- NON AVVICINARSI AD ANIMALI SPAVENTATI

NORME DI COMPORTAMENTO IN CASO DI NUBE TOSSICA

Mantenere la calma

- RIENTRARE IMMEDIATAMENTE IN AULA, CHIUDERE REPENTINAMENTE ED ACCURATAMENTE PORTE E FINESTRE.
- ATTENDERE AIUTI ED ISTRUZIONI

NORME DI COMPORTAMENTO IN CASO DI

EMERGENZA

1. MANTENERE LA CALMA. NON FARSÌ PRENDERE DAL PANICO
2. SEGUIRE LE ISTRUZIONI QUI RIPORTATE PER UN ESODO RAPIDO E ORDINATO.

MISURE PREVENTIVE

È vietato fumare e fare uso di fiamme libere nelle zone prescritte



È vietato gettare nei cestini mozziconi di sigarette, materiali infiammabili, ecc.

IN CASO DI EMERGENZA



* Chiunque rilevi fatti anomali che possano far presumere un'incombente "situazione di pericolo", che non possa essere prontamente eliminata con intervento diretto (es.: uso di estintore portatile in caso di incendio) deve immediatamente chiamare il:
n° tel. **112**

* Avvertire dell'evento il soggetto allo sfollamento del piano in cui ha rilevato la situazione di pericolo o di emergenza.

In caso di incendio:

- Dare l'allarme azionando il pulsante d'emergenza più vicino.
- Utilizzare i mezzi antincendio disponibili per estinguere l'incendio compatibilmente con le proprie capacità e senza compromettere la propria incolumità.



**ATTREZZATURE
ANTINCENDIO**

IN CASO DI EVACUAZIONE



È VIETATO SERVIRSI DEGLI ASCENSORI



EVITARE DI CORRERE, SPINGERSI E URLARE

PERSONALE E VISITATORI/OSPITI



Abbandonare rapidamente i locali seguendo i cartelli indicatori in conformità alle istruzioni impartite dal Responsabile Incaricato.



Portarsi con ordine all'interno delle ZONE PROTETTE e lasciare l'edificio attraverso le apposite uscite.



Il personale non in grado di muoversi autonomamente attenda con calma l'arrivo dei soccorritori incaricati.

MEZZI DI SPEGNIMENTO



Idranti ad acqua
Non usare su impianti elettrici.



Estintori portatili o carrellati a:
polvere, anidride carbonica.



È VIETATO IN OGNI CASO PRENDERE INIZIATIVE DI ALCUN GENERE ESSE POTREBBERO COMPROMETTERE LA VOSTRA INCOLUMITÀ

FAC-SIMILI DA APPORRE IN VICINANZA DELL'APPARECCHIO TELEFONICO

1.1.1 **EMERGENZA GENERICA:**

PER EFFETTUARE LA CHIAMATA DI EMERGENZA SEGUIRE LE OPERAZIONI SEGUENTI:

- 1) SOLLEVARE IL RICEVITORE DELL'APPARECCHIO TELEFONICO,
- 2) VERIFICARE LA PRESENZA DELLA LINEA. IN ALTERNATIVA RIPETERE L'OPERAZIONE.
- 3) COMPORRE IL NUMERO DI SOCCORSO NECESSARIO (VEDI TABELLA)
- 4) FORNIRE ALL'OPERATORE:
 - ↪ IL PROPRIO NOME,
 - ↪ LA NATURA DELL'EMERGENZA E

I SEGUENTI RIFERIMENTI:

VINCENZO FOPPA SOCIETÀ COOPERATIVA – ONLUS
Via Cremona, 99 – 25128 Brescia
☎ 030. 3770554

Tabella, Recapiti telefonici delle organizzazioni di pubblico soccorso e/o di pronto intervento

VIGILI DEL FUOCO VV. F. :	TEL 112 (NUMERO UNICO PER LE EMERGENZE)
PRONTO SOCCORSO :	
PS SPEDALI CIVILI BRESCIA:	
POLIZIA P.S. :	
CARABINIERI C.C. :	

FAC-SIMILI DA APPORRE IN VICINANZA DELL'APPARECCHIO TELEFONICO

1.1.2 **INCENDIO:**

Chiamare i Vigili del Fuoco secondo le seguenti modalità:



- 1) COMPORRE IL NUMERO TELEFONICO **112**,
- 2) FORNIRE LE SEGUENTI INDICAZIONI IN MANIERA CHIARA:

- ✓ IL NOME E IL COGNOME DI CHI STA CHIAMANDO
- ✓ L'INDIRIZZO AZIENDALE:

VINCENZO FOPPA SOCIETÀ COOPERATIVA – ONLUS
Via Cremona, 99 – 25128 Brescia
☎ 030. 3770554

- ✓ CHE C'E' UN INCENDIO AL PIANO E CHE HA COINVOLTO I LOCALI
- ✓ CHE

NON CI SONO PERSONE FERITE

OPPURE

CI SONO N° PERSONE FERITE

- ✓ L'INCENDIO E' IN FASE:

PRINCIPIO

MEDIE DIMENSIONI

ESTESO

- ✓ ALTRE INDICAZIONI PARTICOLARI ED EVENTUALI (PRESENZA DI INFIAMMABILI, BOMBOLE GAS, DEGENTI IN CONDIZIONI PARTICOLARI).

3) ATTENDERE LA RISPOSTA DEI VV.F., FORNIRE EVENTUALI ALTRE INFORMAZIONI RICHIESTE,

4) AVVISARE I VV.F. SE SI È COSTRETTI AD ABBANDONARE LA POSTAZIONE TELEFONICA A CAUSA DELLA GRAVITÀ DELL'EVENTO IN CORSO.

FAC-SIMILI DA APPORRE IN VICINANZA DELL'APPARECCHIO TELEFONICO

1.1.3 **INFORTUNIO O MALORE:**

Chiamare l'ambulanza secondo le seguenti modalità:

- 1) COMPORRE IL NUMERO **112**,
- 2) FORNIRE QUESTO MESSAGGIO IN MANIERA CHIARA:
 - ✓ IL NOME E IL COGNOME DI CHI STA CHIAMANDO
 - ✓ L'INDIRIZZO AZIENDALE:

VINCENZO FOPPA SOCIETÀ COOPERATIVA – ONLUS
Via Cremona, 99 – 25128 Brescia
☎ 030. 3770554

- ✓ CHE C'E' UN

13

INCIDENTE / MALORE

(INDICAZIONI CHIARE E PRECISE DEL TIPO DI INCIDENTE/MALORE ACCADUTO)

AL PIANO STANZA

NON CI SONO PERSONE FERITE

OPPURE

CI SONO N° PERSONE FERITE

ATTENDERE LA RISPOSTA, FORNIRE EVENTUALI ALTRE INFORMAZIONI RICHIESTE.