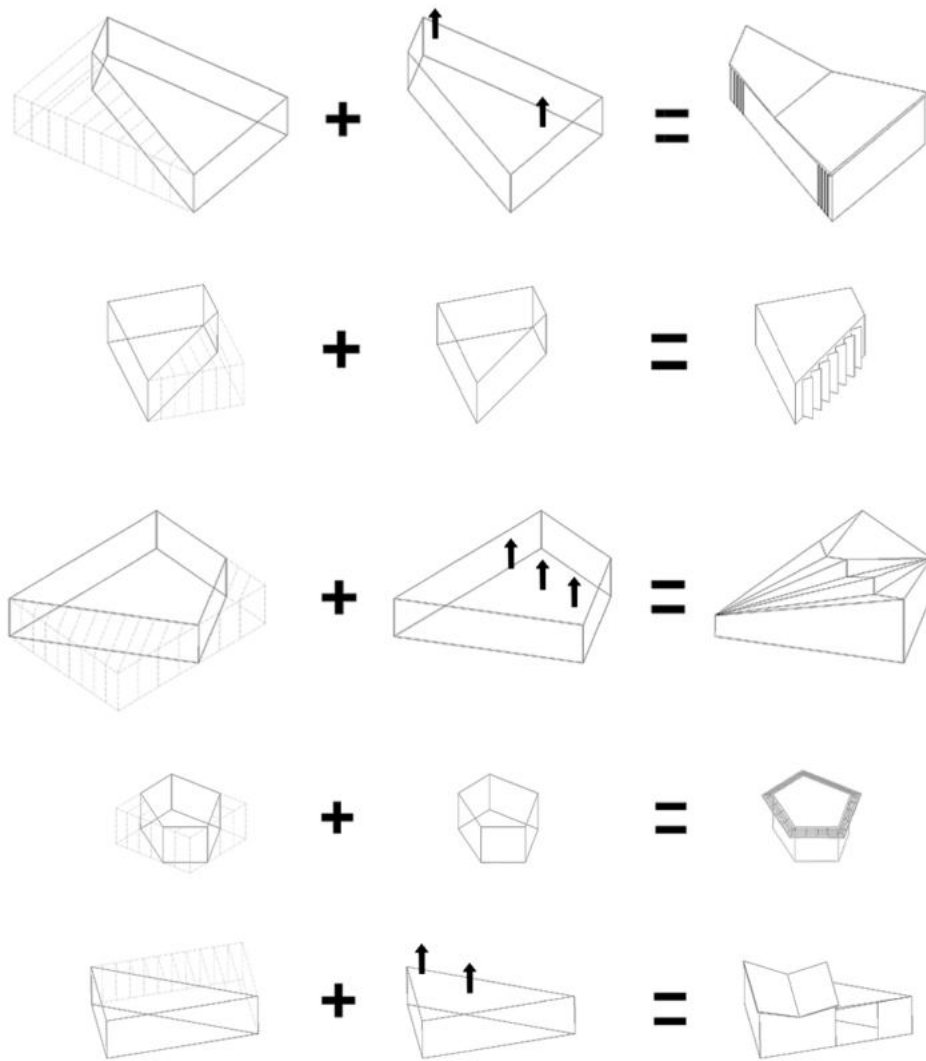


BERLIN BOHEMIAN HOSTEL

CONCEPT



Questo lotto di terreno nel quartiere Kunsthaus Tacheles, della città di Berlino, ospita diverse zone dove la gente può alloggiare per qualche giorno, lavorare, esporre le proprie opere o semplicemente fare una passeggiata. Potrà quindi essere visitato da artisti come pittori, scultori, musicisti e al tempo stesso sarà anche aperto al pubblico: l'obiettivo è quello di condividere tempo e idee con le altre persone. Gli accessi alla zona sono tre e presentano rispettivi parcheggi auto. Essendo una grande area si può girare a piedi oppure in bicicletta, sono presenti infatti per quest'ultime degli appositi spazi dove riporle.

Le aree sono divise in cinque edifici principali e gli spazi sono polifunzionali. Nel primo edificio troviamo una zona auditorium, dove si possono fare conferenze o esporre progetti, con relativi servizi. Nel secondo ci sono vari uffici, aule per lavorare o fare corsi, con altri servizi igienici. In uno degli edifici di dimensioni maggiori troviamo una zona ristorante e ostello con diverse camere per chi vuole alloggiare nel complesso architettonico.

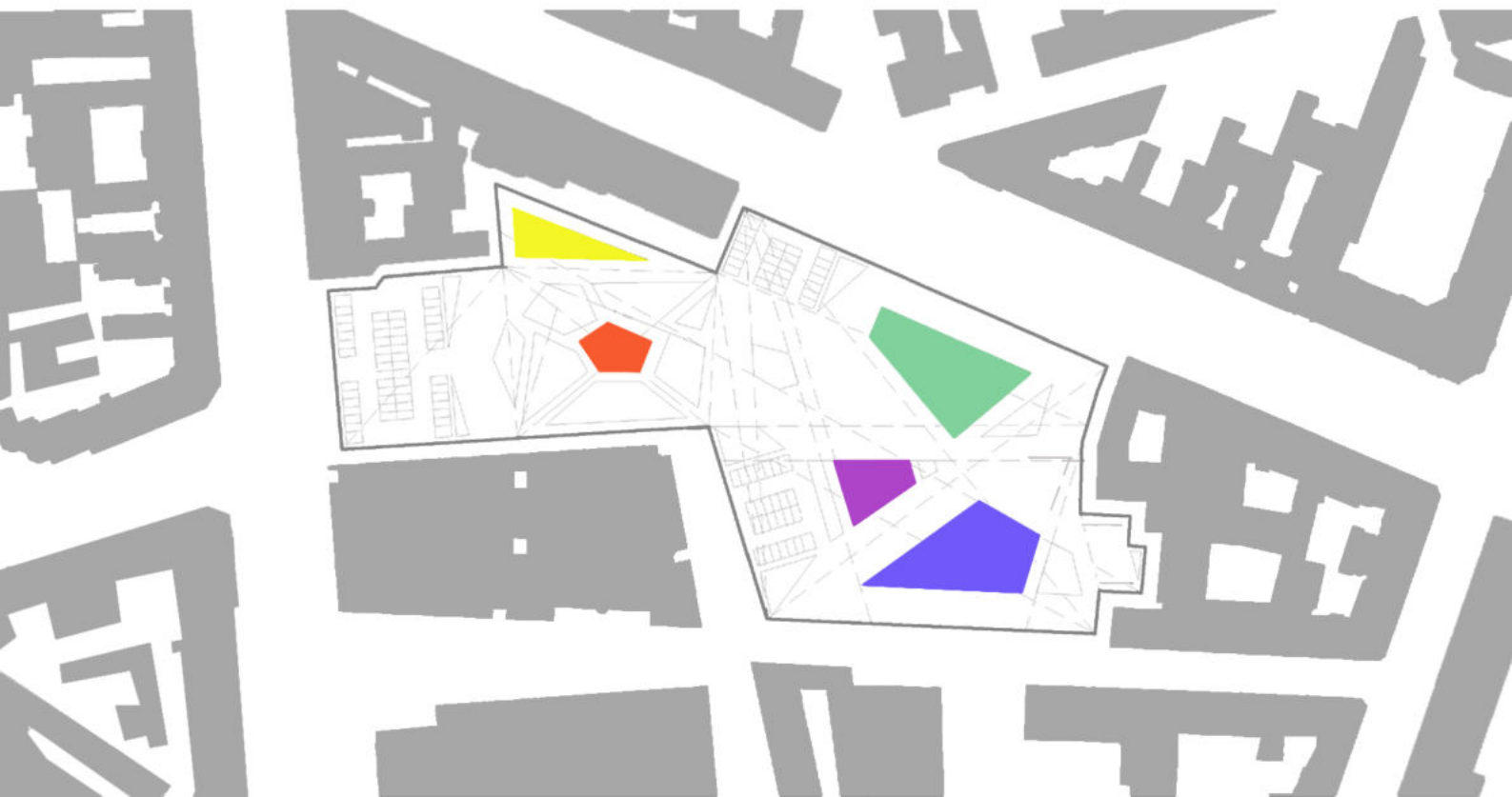
Gli ostelli generalmente sono luoghi economici per famiglie, coppie o persone da sole e sono luoghi dove la gente si ritrova: oltre alle stanze è presente una zona bar con delle sedute e dei tavoli.

E' presente poi un'ulteriore zona bar/ ristorante separata, con relativi servizi. Infine immerso nel parco è presente un edificio più piccolo, che può ospitare delle mostre temporanee di artisti ed essere allestito in modi diversi in base all'evenienza. Quest'ultimo edificio è circondato da zone verdi con piante: per arrivare a vedere opere d'arte, si deve quindi in modo simbolico passare nella natura.

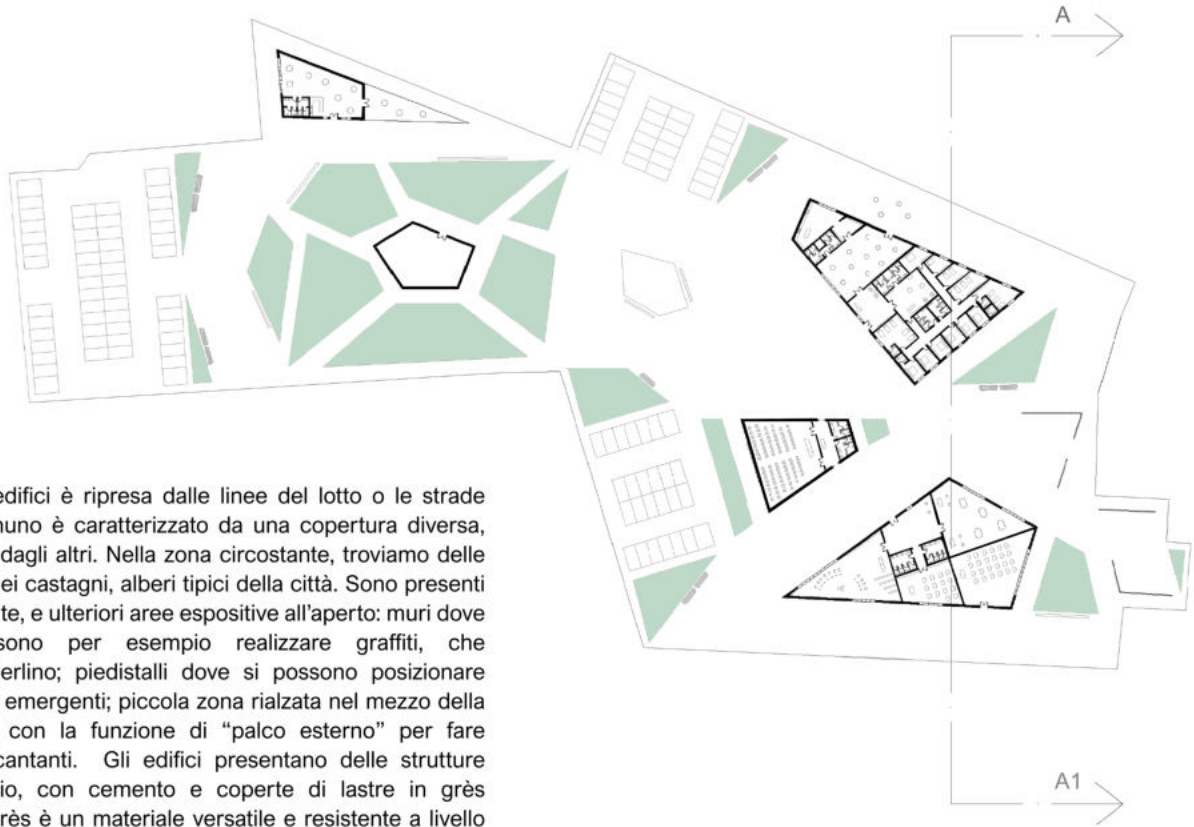
LEGENDA

- Ristorante, ostello
- Zona ufficio
- Auditorium
- Zona ristoro
- Zona espositiva

PLANIMETRIA



PIANTA

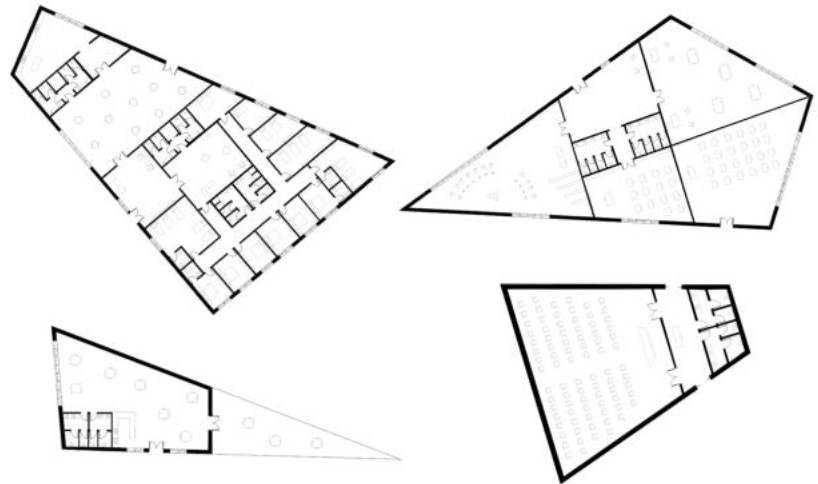


La forma degli edifici è ripresa dalle linee del lotto o le strade circostanti e ognuno è caratterizzato da una copertura diversa, che lo distingue dagli altri. Nella zona circostante, troviamo delle aree verdi, con dei castagni, alberi tipici della città. Sono presenti inoltre delle sedute, e ulteriori aree espositive all'aperto: muri dove gli artisti possono per esempio realizzare graffiti, che caratterizzano Berlino; piedistalli dove si possono posizionare sculture di artisti emergenti; piccola zona rialzata nel mezzo della piazza centrale, con la funzione di "palco esterno" per fare discorsi o per cantanti. Gli edifici presentano delle strutture interne in acciaio, con cemento e coperte di lastre in grès porcellanato. Il grès è un materiale versatile e resistente a livello meccanico e termico.

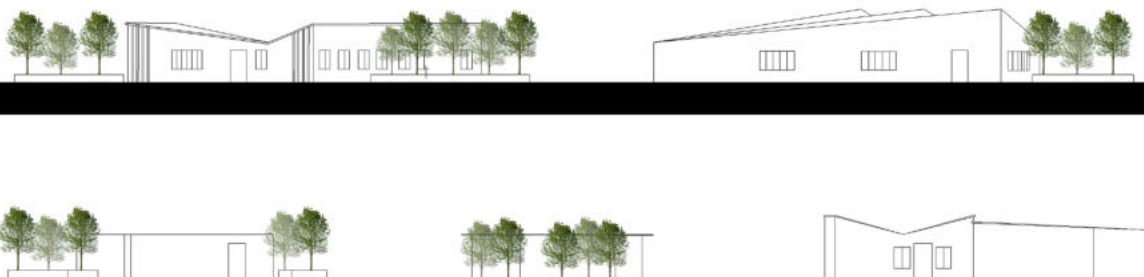
VISTA PROSPETTICA



INGRANDIMENTO PIANTE



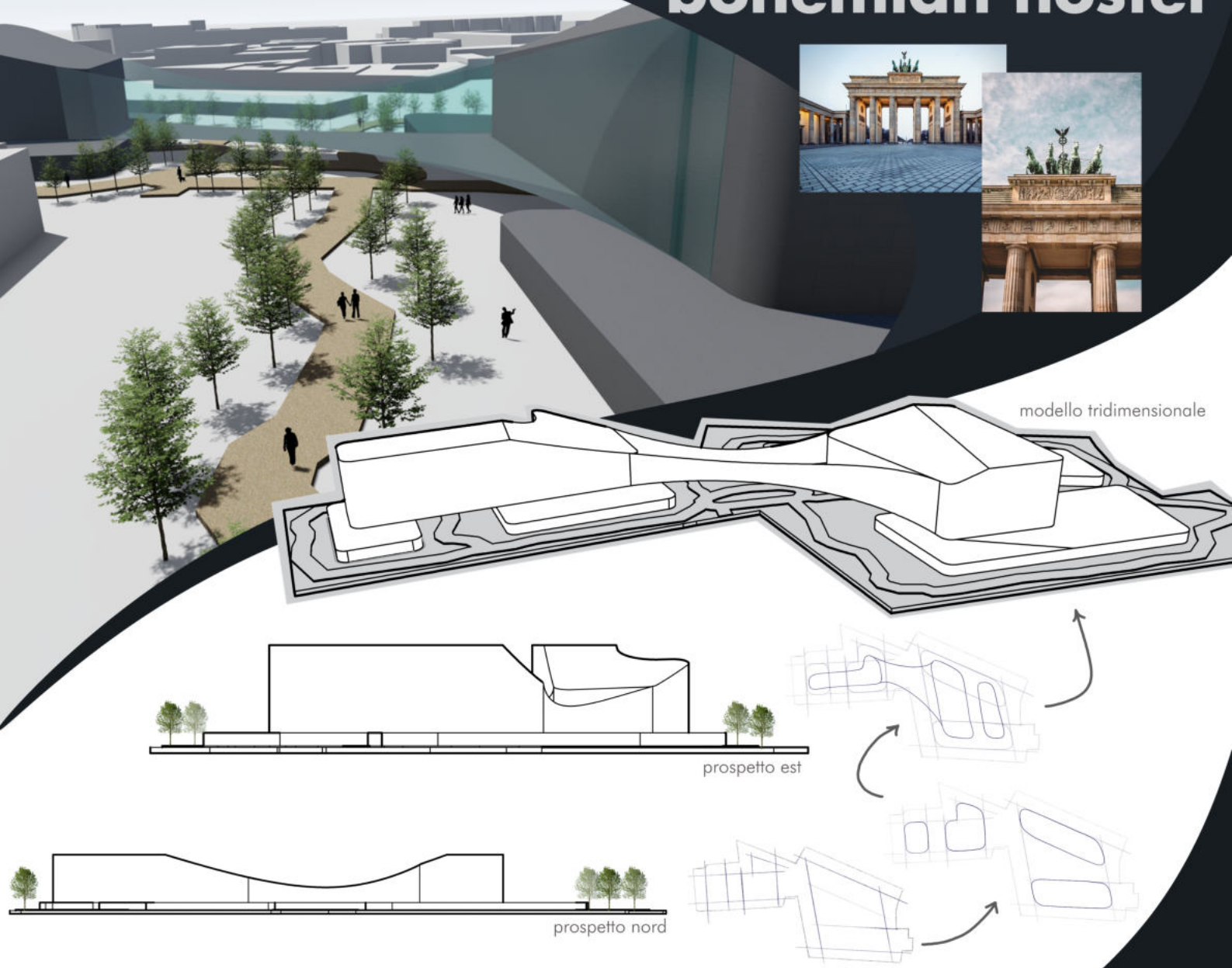
PROSPETTI



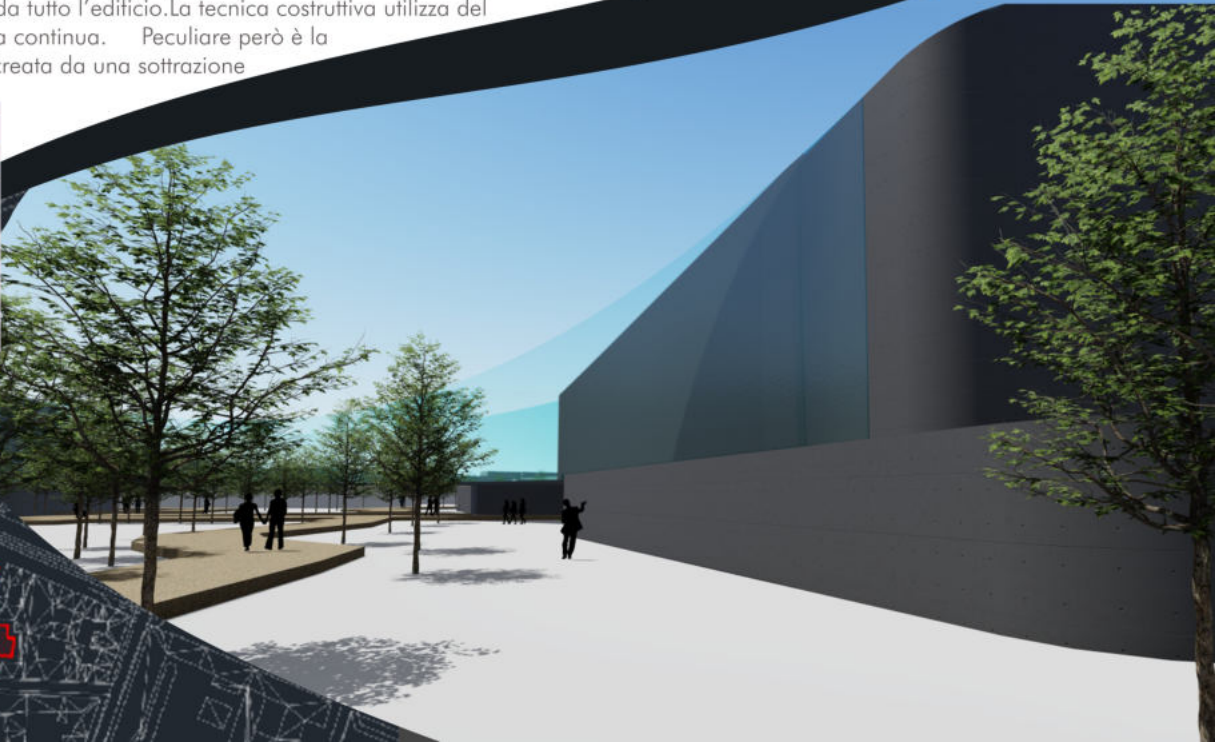
SEZIONE A-A1



bohemian hostel



Il Bohemian Hostel situato a Berlino in Germania offre ai cittadini nuovi spazi di aggregazione legati alla diffusione della cultura. L'intervento si colloca nelle immediate vicinanze del centro, in una zona ben collegata con il resto del contesto urbano e strategica sotto l'aspetto ludico e sportivo, grazie alla presenza di un'importante area verde. L'intervento vede la realizzazione di un edificio che ha una matrice geometrica estrusa ispirata all'impianto urbanistico del luogo. L'intento è donare ai cittadini una costruzione che nasce dalle tradizioni del luogo, dai suoi elementi distintivi. La struttura ospiterà funzioni distinte. L'edificio è dotato di parcheggi, aule polifunzionali, camere per la notte e soprattutto è caratterizzato da un parco che circonda tutto l'edificio. La tecnica costruttiva utilizza del cemento armato in forma di muratura continua. Peculiare però è la grande struttura in vetro, con forma creata da una sottrazione booleana.

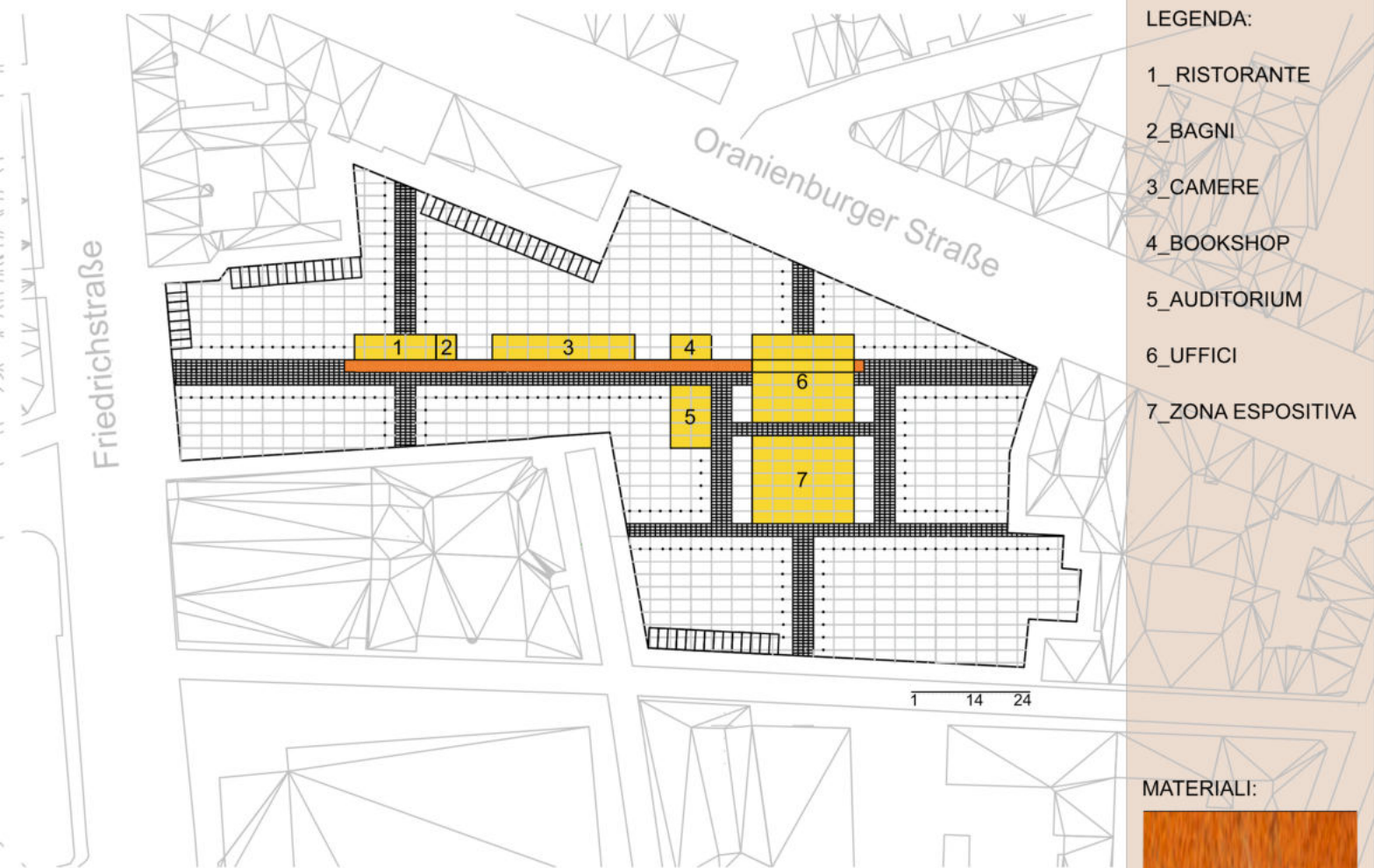


BERLIN BOHEMIAN HOSTEL

CONCEPT PROGETTUALE



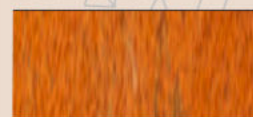
PLANIMETRIA



LEGENDA:

- 1_ RISTORANTE
- 2_ BAGNI
- 3_ CAMERE
- 4_ BOOKSHOP
- 5_ AUDITORIUM
- 6_ UFFICI
- 7_ ZONA ESPOSITIVA

MATERIALI:

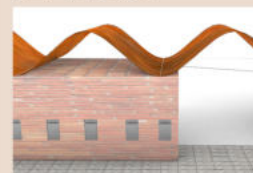


ACCIAIO CORTEN



MATTONCINI

DETTAGLIO:



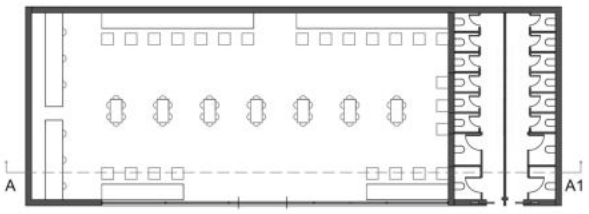
My project is a hostel in the heart of Berlin in a place called Kunsthaus Tacheles, which is the old artist house in Berlin.

The fourth of September it was completely gutted.

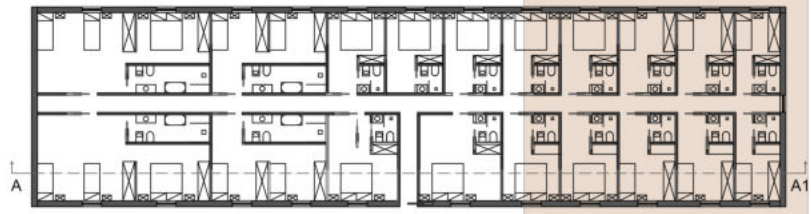
It is made up of six units, each unit with specific functions: a restaurant, bedrooms, bookshop, auditorium, offices and exhibition area. An area that reflects a bohemian lifestyle and is open to anyone. Each unit is connected by a corten stainless steel ribbon. The concept of this project is to imitate a polygraph, which pulses up and down, reminding us of the Berlin Wall and the emotions that it gives us. At the base of my project there is a geometric grill and each unit of the grill is a golden rectangle.

The exterior of this project is made of brick because it is a typical material in Berlin.

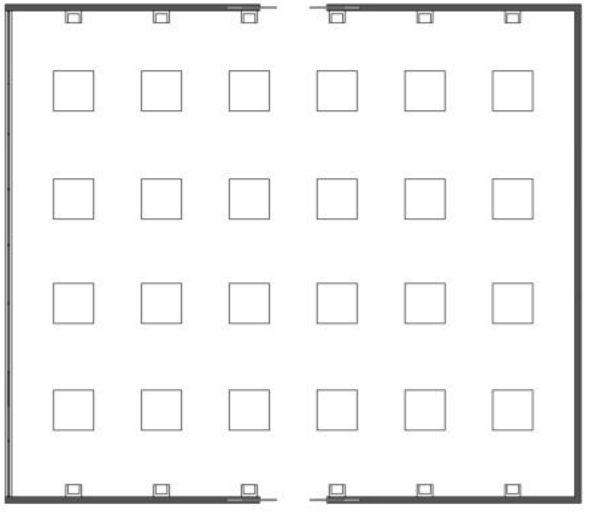
1_RISTORANTE



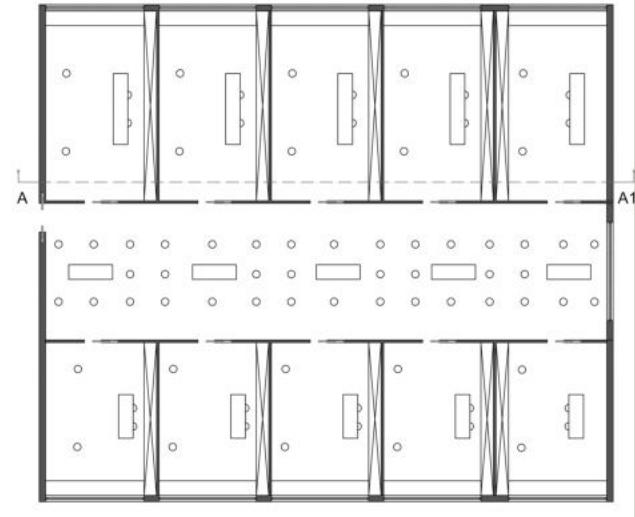
3_CAMERE



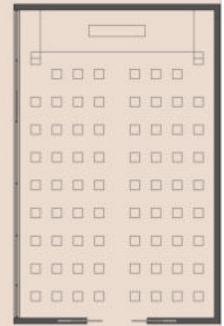
7_ZONA ESPOSITIVA



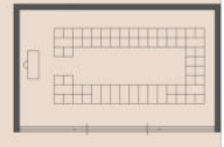
6_UFFICI



5_AUDITORIUM



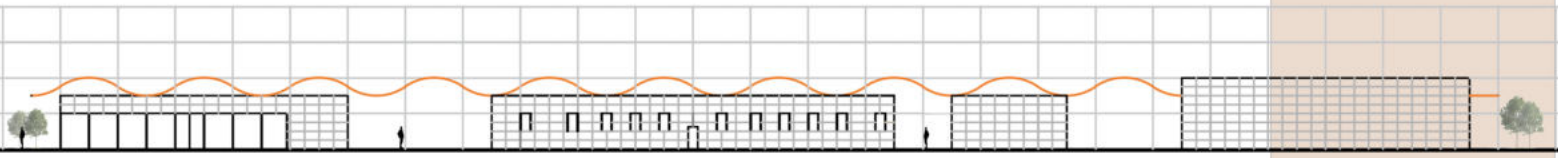
4_BOOKSHOP



PROSPETTO OVEST



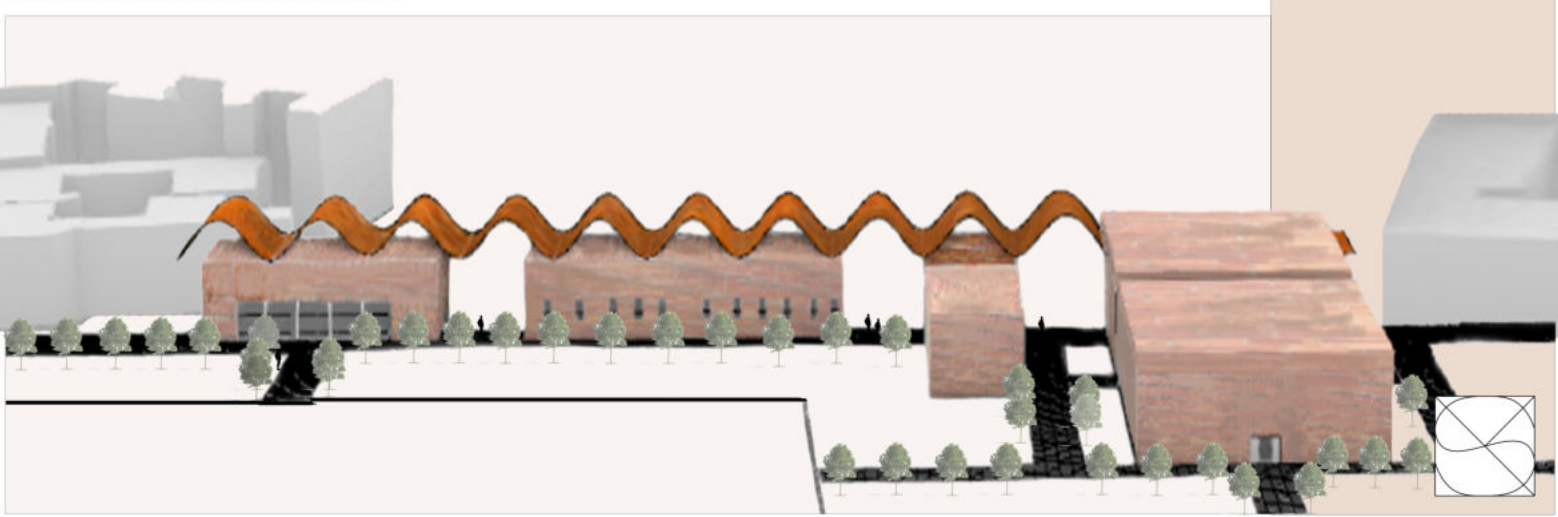
PROSPETTO SUD



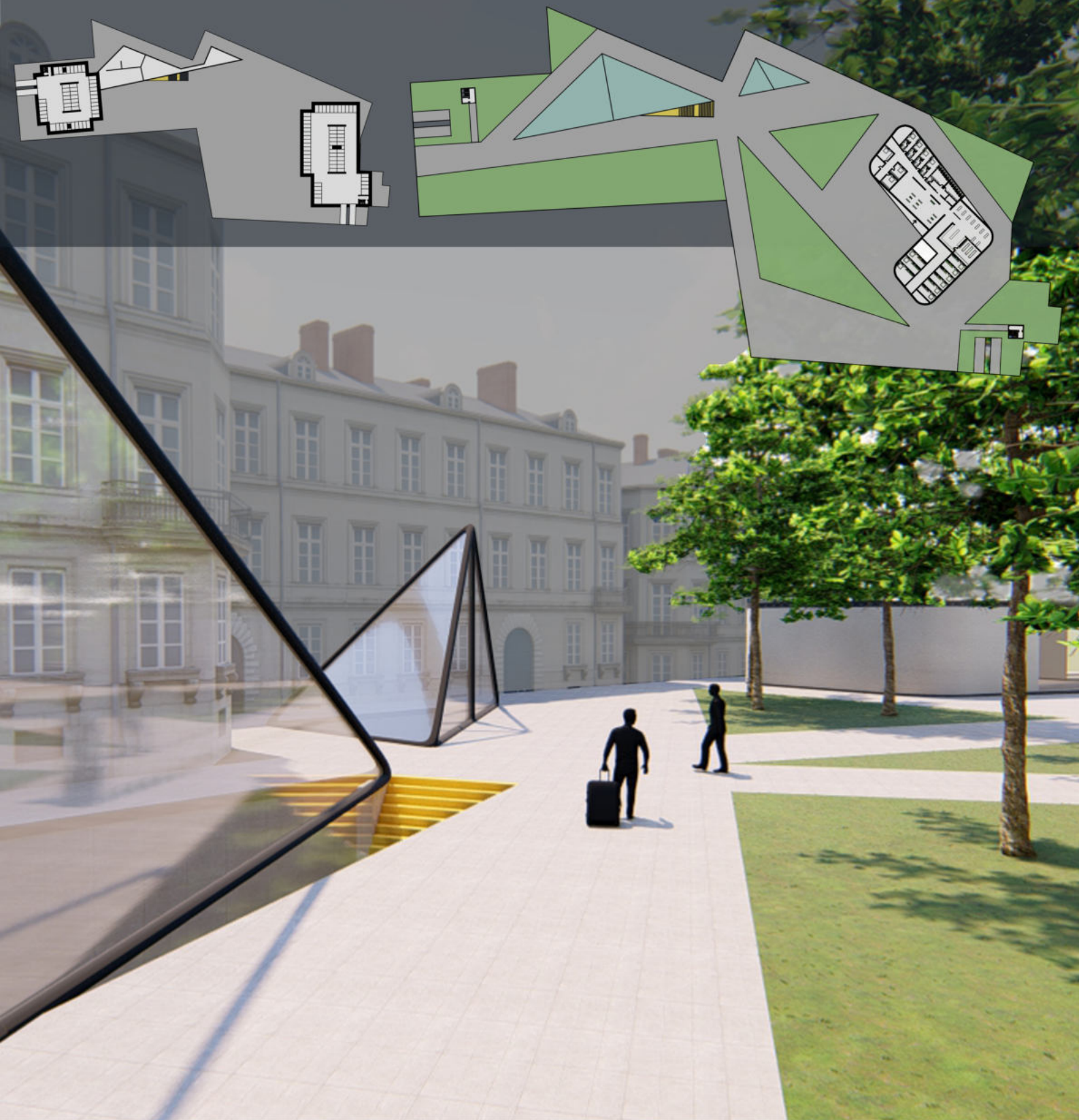
SEZIONE A-A1



VISTA TRIDIMENSIONALE



BOHEMIAN HOSTEL



Il progetto consiste nella riprogettazione di un'area nella zona centrale di Berlino, al suo interno viene costruito un ostello che possa ospitare degli artisti.

Oltre all'ostello sono previste delle aree di lavoro/di esposizione in cui gli artisti possano lavorare ai loro progetti o allestire delle piccole mostre.

Queste due funzioni occupano edifici separati, l'ostello occupa un volume in superficie quasi completamente rivestito in vetro. Le aree di lavoro invece sono semi-interrate coperte da delle piramidi in vetro che rendono gli ambienti luminosi nell'arco della giornata.

Tutta l'area infine è circondata da verde in modo tale da creare un'oasi di verde tra i grattacieli di Berlino.



Berlin Bohemien Hostel

Questo progetto è situato nel centro di Berlino, una città in continua evoluzione e culturalmente vivace.

Più precisamente, il luogo scelto il è Kunsthaus Tacheles, un luogo di arte e creatività, originariamente un quartiere ebraico e prigione durante la Seconda Guerra Mondiale.

Oggi il distretto si compone di una grande area aperta che ospita installazioni e padiglioni progettati da artisti internazionali e un edificio storico, ricoperto di graffiti e murali, che ospita workshop, gallerie d'arte e un cinema.

I materiali utilizzati sono tipici della zona tedesca, in questo modo gli edifici si fondono meglio con quelli circostanti.

Nell'area destinata al progetto sono inseriti luoghi diversi e polifunzionali, che possono ospitare diversi tipi di visitatori, dalle persone che vogliono accedere agli spazi comuni come il ristorante o l'auditorium, agli artisti che cercano uno spazio di lavoro o per le loro mostre, o persone che vogliono solo fare una passeggiata.

Infatti ci sarà uno spazio per soggiornare, atelier per artisti, luoghi per esporre mostre temporanee, ma anche laboratori. Questa grande area può essere divisa in 3 zone con spazi diversi, per soddisfare ogni tipo di visitatore.

La prima zona, può essere definita quella più "artistica", ospita degli spazi di lavoro, degli atelier, per gli artisti che cercano uno spazio per realizzare i loro progetti, un luogo per la loro creatività, da soli o in co-working, l'arte in ogni sua forma ed espressione.

Infatti questo spazio polifunzionale può diventare un'area espositiva per le mostre temporanee.

Questa zona presenta anche un ristorante per gli artisti che lavorano lì, in questo modo non devono allontanarsi troppo dal posto di lavoro.

Poi, a destra si trova una zona con dei luoghi aperti al pubblico, accessibili a tutti. Infatti questa zona presenta degli spazi come un auditorium per fare delle conferenze, una biblioteca con uno spazio di lettura, ma anche delle aule e laboratori, come se fosse un centro culturale.

Infine, una zona con un ostello con delle camerate e spazi comuni (bagno e docce), dotato di un piccolo bar all'interno.

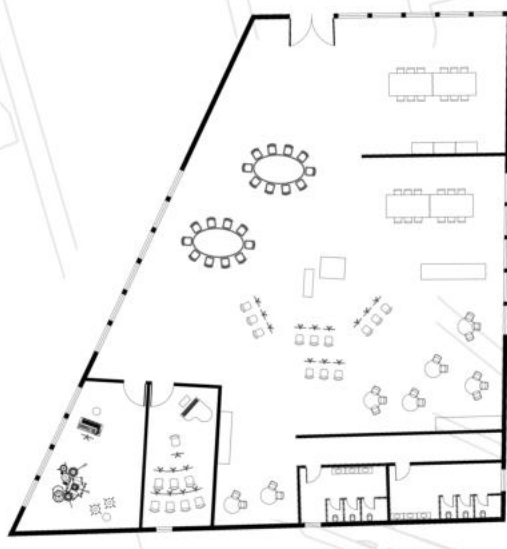
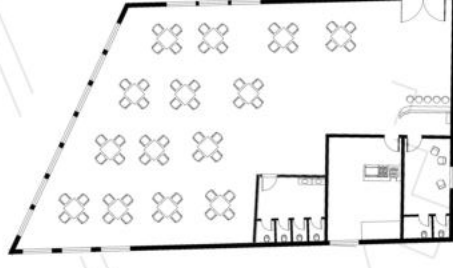
Accanto un ristorante per gli ospiti dell'ostello, ma anche aperto a tutti.

Ognuna di queste zone è dotata di un parcheggio (3 in totale).

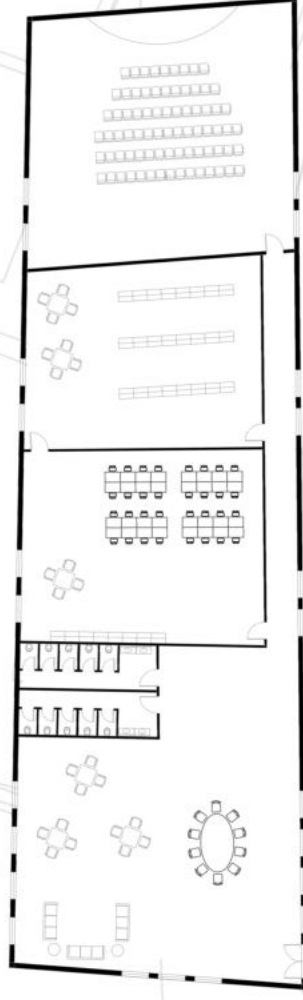
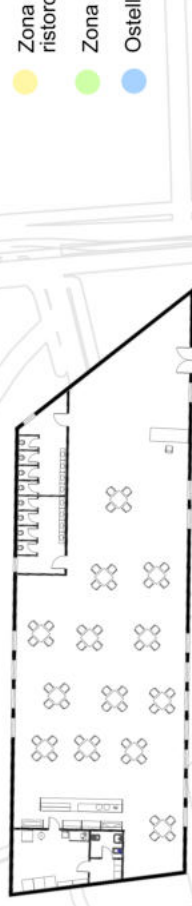
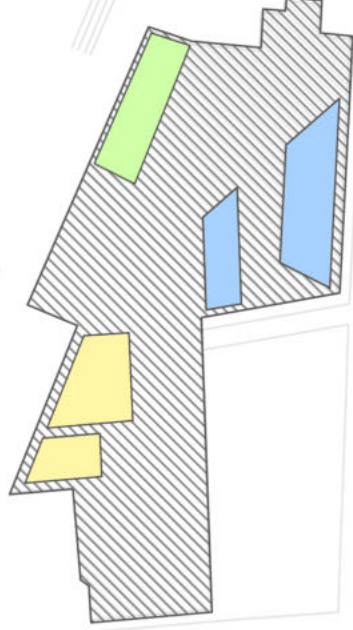
● Zona espositiva e di lavoro, con zona ristorante

● Zona centro polifunzionale

● Ostello con zona ristoro

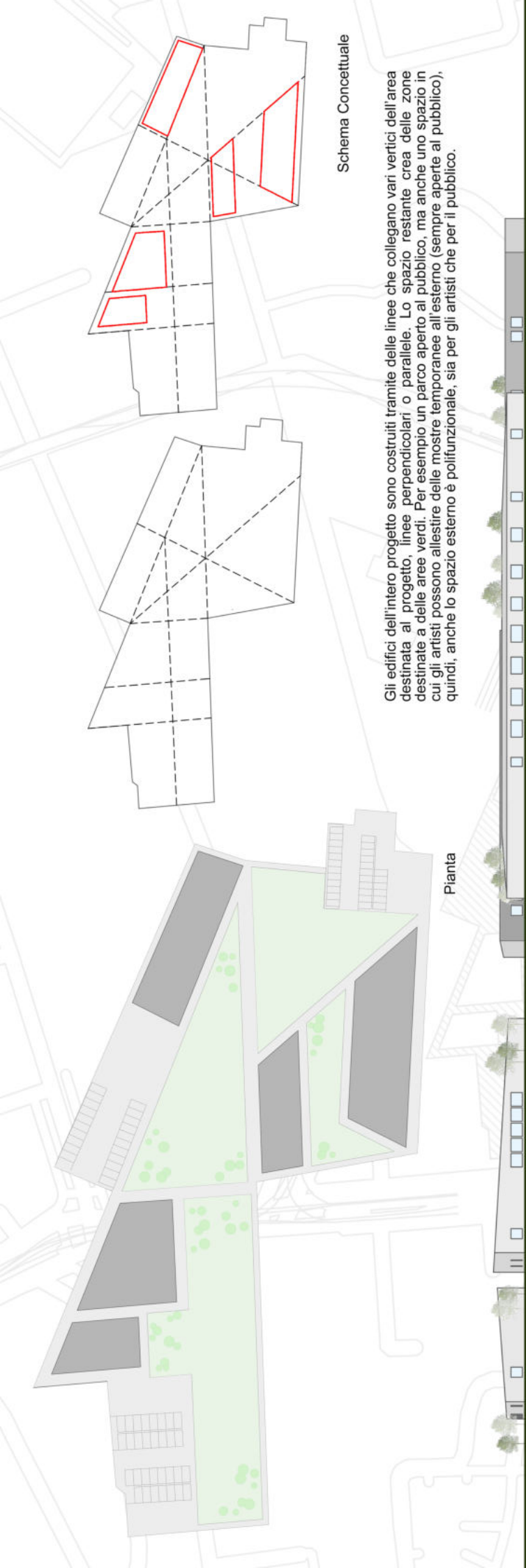


Pianta



Pianta

Pianta



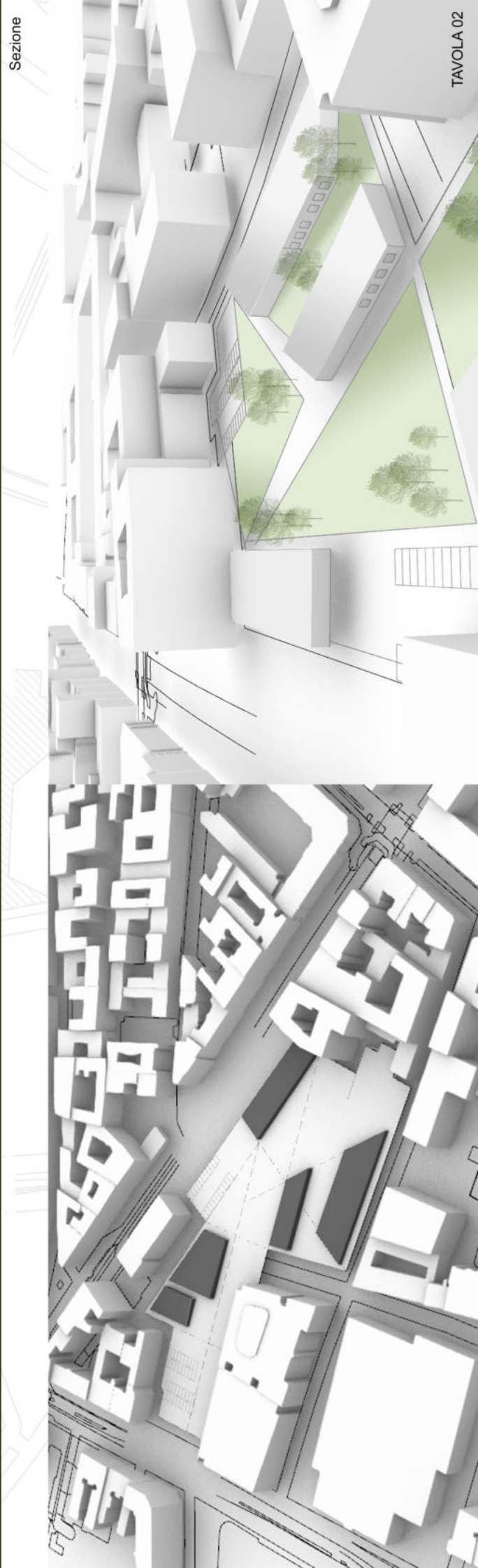
Pianta

Schema Concettuale

Gli edifici dell'intero progetto sono costruiti tramite delle linee che collegano vari vertici dell'area destinata al progetto, linee perpendicolari o parallele. Lo spazio restante crea delle zone destinate a delle aree verdi. Per esempio un parco aperto al pubblico, ma anche uno spazio in cui gli artisti possono allestire delle mostre temporanee all'esterno (sempre aperte al pubblico), quindi, anche lo spazio esterno è polifunzionale, sia per gli artisti che per il pubblico.



Prospetto



Sezione

BERLIN BOHEMIEN HOSTEL



PROSPETTO SUD



PROSPETTO NORD



PROSPETTO EST



PROSPETTO OVEST



VISTA 3D

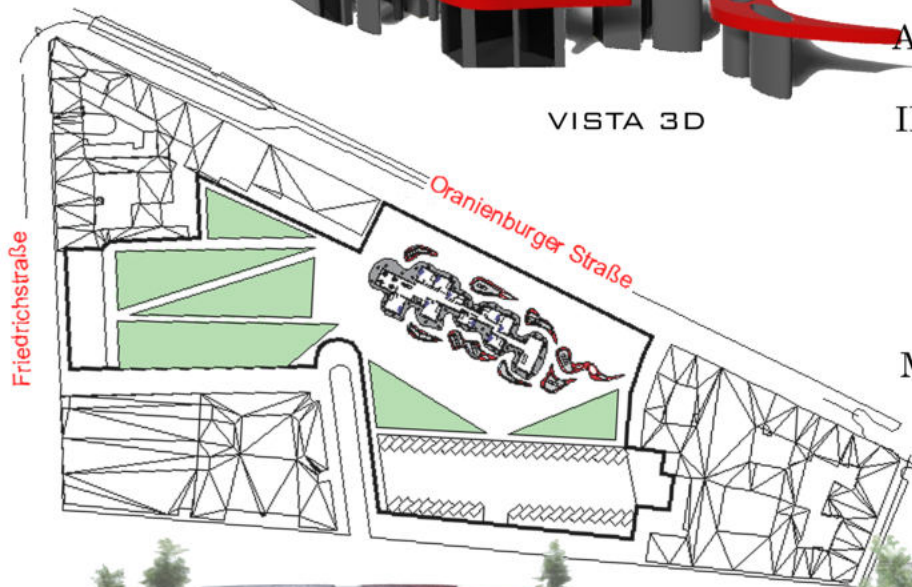
IL PROGETTO CONSISTE NELLA REALIZZAZIONE DI UN OSTELO IN UN QUARTIERE DI BERLINO.

LA STRUTTURA SI DIVIDE IN DUE SPAZI CHE OLTRE ALLE STANZE SONO IN GRADO DI CONTENERE ANCHE DIVERSI SPAZI LAVORATIVI E STIMOLANTI PER GLI ARTISTI.

IL MODULO CENTRALE CONTIENE 12 STANZE CON RISPETTIVI SERVIZI IGIENICI, AREA DEDICATA ALLA COLAZIONE E ZONA D'INGRESSO.

I MODULI ROSSI ALL' ESTERNO RIPRENDONO LE CURVE DEL MODULO CENTRALE E RICHIAMANO LA FORMA DI UNA FIAMMA CHE SIMBOLEGGIA IL FORTE SENSO DI ARTE E CULTURA DI BERLINO.

GLI SPAZI SONO COSTITUITI DA GRANDI VETRATE CHE DANNO SUI GIARDINI ESTERNI E CHE PORTANO ALL' INTERNO LUCE.



Friedrichstraße

Oranienburger Straße

