

# SAN POLO

UN PAESE INQUINATO



[www.giornaledibrescia.it](http://www.giornaledibrescia.it) - [www.leuropevueduciel.com](http://www.leuropevueduciel.com)

San polo è la frazione più popolosa di Brescia, con quasi 20.000 abitanti.

E' uno dei quartieri più moderni della città.

E' considerato uno dei paesi più inquinati dell'Italia a causa delle numerose discariche e fabbriche.

# LA DISCARICA DI AMIANTO



# Cos'è l'amianto?

L' amianto è un insieme di minerali del gruppo degli inosilicati.

In natura è un materiale molto comune. La sua resistenza al calore e la sua struttura fibrosa lo rendono adatto come materiale per indumenti e tessuti da arredamento a prova di fuoco, ma la sua ormai accertata nocività per la salute ha portato a vietarne l'uso in molti Paesi.

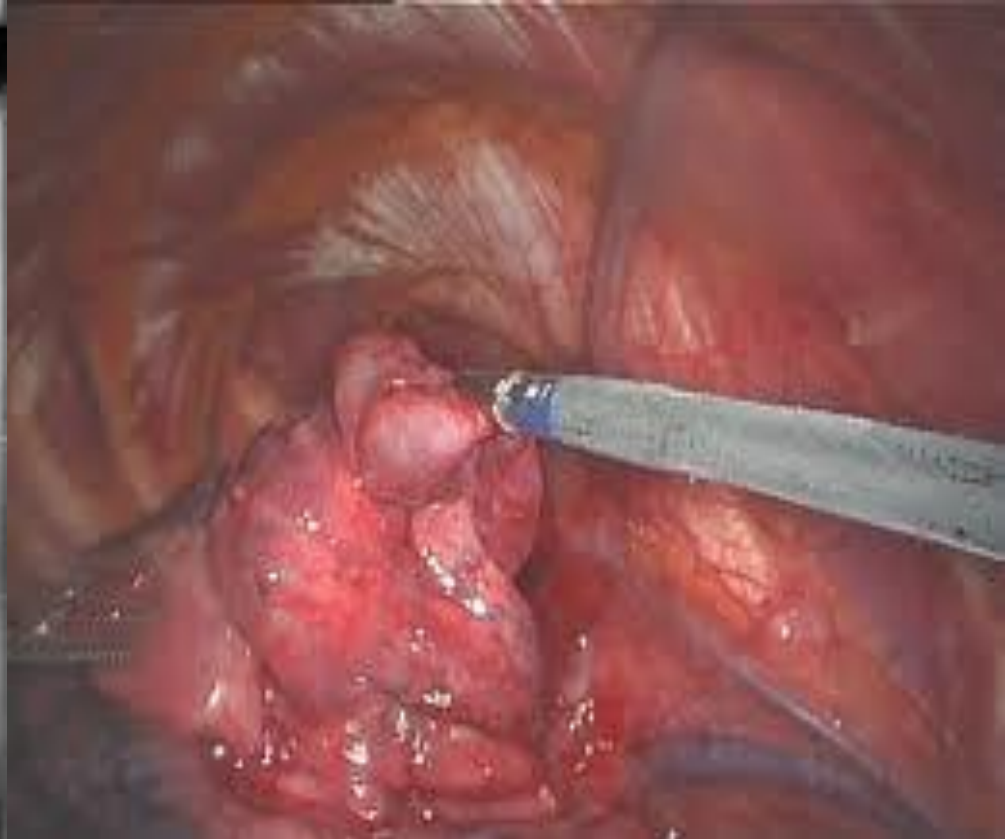
Le polveri contenenti fibre d'amianto, respirate, possono causare gravi patologie come tumori.

# I PROBLEMI DELL'AMIANTO

In alcuni paesi ne è vietato l'uso per la nocività.

Le polveri presenti dell'amianto possono causare varie patologie come: l'asbestosi, tumori della pleura e il carcinoma polmonare.

Il regno unito fu la prima nazione al mondo ad usare delle cautele contro la tossicità dell'amianto e, in seguito, la Germania.



# PROTESTE CONTRO LA FABBRICA DI AMIANTO

- Molti dei cittadini del paese di san polo hanno deciso di fare un digiuni per fermare e chiudere la discarica di amianto nel loro paese; questa è durata 20 giorni.
- I cittadini si sono anche lamentati del fatto che la discarica è all'aperto e che proprio lì vicino c'è una scuola elementare dove i bambini devono respirare per 6 ore al giorno quel ossigeno inquinato.





**I BAMBINI HANNO DIRITTO  
DI RESPIRARE ARIA SANA!**



**BENVENUTI AD AMIANTOPOLI**

# SAN POLO

## PROBLEMATICHE

### ALTISSIMI LIVELLI DI INQUINAMENTO DELL'ARIA

CAUSATE DALLA PRESSIONE DEI TRAFICHI VEICOLI E DALLA PRESSIONE DEI TRAFICHI VEICOLI

CAUSATE DALLA PRESSIONE DEI TRAFICHI VEICOLI E DALLA PRESSIONE DEI TRAFICHI VEICOLI

CAUSATE DALLA PRESSIONE DEI TRAFICHI VEICOLI E DALLA PRESSIONE DEI TRAFICHI VEICOLI

CAUSATE DALLA PRESSIONE DEI TRAFICHI VEICOLI E DALLA PRESSIONE DEI TRAFICHI VEICOLI



### DISCARICA DI AMIANTO

(SITUAZIONE DI SAN POLO)

- 1. LA DISCARICA DI AMIANTO È CAUSATA DALLA PRESSIONE DEI TRAFICHI VEICOLI E DALLA PRESSIONE DEI TRAFICHI VEICOLI
- 2. LA DISCARICA DI AMIANTO È CAUSATA DALLA PRESSIONE DEI TRAFICHI VEICOLI E DALLA PRESSIONE DEI TRAFICHI VEICOLI
- 3. LA DISCARICA DI AMIANTO È CAUSATA DALLA PRESSIONE DEI TRAFICHI VEICOLI E DALLA PRESSIONE DEI TRAFICHI VEICOLI
- 4. LA DISCARICA DI AMIANTO È CAUSATA DALLA PRESSIONE DEI TRAFICHI VEICOLI E DALLA PRESSIONE DEI TRAFICHI VEICOLI
- 5. LA DISCARICA DI AMIANTO È CAUSATA DALLA PRESSIONE DEI TRAFICHI VEICOLI E DALLA PRESSIONE DEI TRAFICHI VEICOLI

### DAL QUANTO LA DISCARICA È CAUSATA DALLA PRESSIONE DEI TRAFICHI VEICOLI



### ALTISSIMI LIVELLI DI INQUINAMENTO DELL'ARIA

CAUSATE DALLA PRESSIONE DEI TRAFICHI VEICOLI E DALLA PRESSIONE DEI TRAFICHI VEICOLI



CAUSATE DALLA PRESSIONE DEI TRAFICHI VEICOLI E DALLA PRESSIONE DEI TRAFICHI VEICOLI